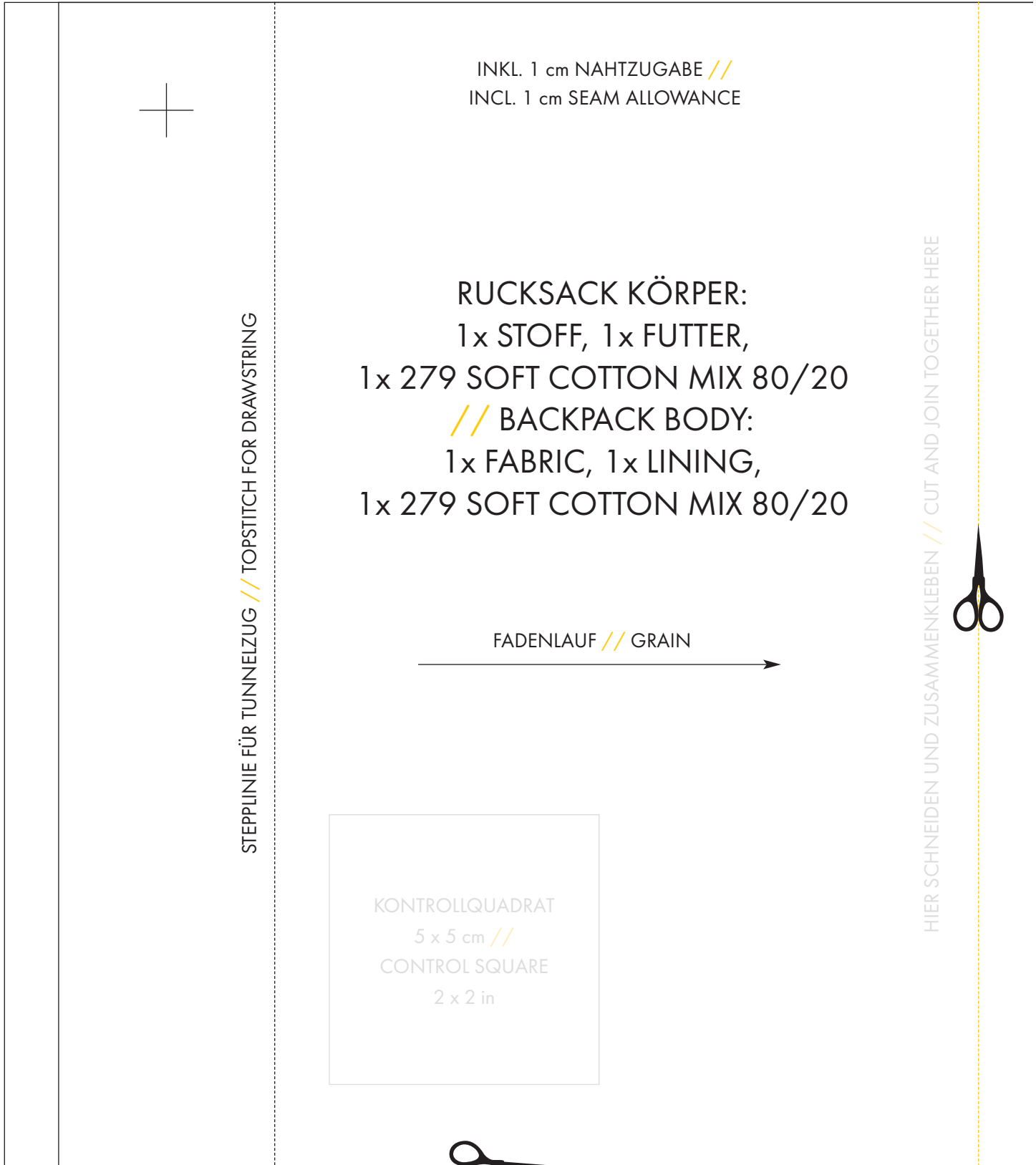


# RUCKSACK // BACKPACK

SCHNITTMUSTER, TEIL 1 OBEN LINKS // PATTERN, LEFT UPPER PART 1

BRUCH // FOLD LINE



INCL. 1 cm NAHTZUGABE //  
INCL. 1 cm SEAM ALLOWANCE

RUCKSACK KÖRPER:  
1x STOFF, 1x FUTTER,  
1x 279 SOFT COTTON MIX 80/20  
// BACKPACK BODY:  
1x FABRIC, 1x LINING,  
1x 279 SOFT COTTON MIX 80/20

STEPPLINIE FÜR TUNNEIZUG // TOPSTITCH FOR DRAWSTRING

FADENLAUF // GRAIN

KONTROLLQUADRAT  
5 x 5 cm //  
CONTROL SQUARE  
2 x 2 in

HIER SCHNEIDEN UND ZUSAMMENKLEBEN // CUT AND JOIN TOGETHER HERE

HIER SCHNEIDEN UND ZUSAMMENKLEBEN // CUT AND JOIN TOGETHER HERE

# RUCKSACK // BACKPACK

SCHNITTMUSTER, TEIL 1 OBEN RECHTS // PATTERN, RIGHT UPPER PART 1

BRUCH // FOLD LINE

INKL. 1 cm NAHTZUGABE //  
INCL. 1 cm SEAM ALLOWANCE

HIER SCHNEIDEN UND ZUSAMMENKLEBEN // CUT AND JOIN TOGETHER HERE



FADENLAUF // GRAIN



KONTROLLQUADRAT  
5 x 5 cm //  
CONTROL SQUARE  
2 x 2 in



HIER SCHNEIDEN UND ZUSAMMENKLEBEN // CUT AND JOIN TOGETHER HERE

HIER SCHNEIDEN UND ZUSAMMENKLEBEN // CUT AND JOIN TOGETHER HERE



INKL. 1 cm NAHTZUGABE //  
INCL. 1 cm SEAM ALLOWANCE

STEPLINIE FÜR TUNNELZUG // TOPSTITCH FOR DRAWSTRING

FADENLAUF // GRAIN



KONTROLLQUADRAT  
5 x 5 cm //  
CONTROL SQUARE  
2 x 2 in

HIER SCHNEIDEN UND ZUSAMMENKLEBEN // CUT AND JOIN TOGETHER HERE



## RUCKSACK // BACKPACK

SCHNITTMUSTER, TEIL 1 UNTEN LINKS // PATTERN, LEFT LOWER PART 1

HIER SCHNEIDEN UND ZUSAMMENKLEBEN // CUT AND JOIN TOGETHER HERE



INKL. 1 cm NAHTZUGABE //  
INCL. 1 cm SEAM ALLOWANCE

HIER SCHNEIDEN UND ZUSAMMENKLEBEN // CUT AND JOIN TOGETHER HERE



FADENLAUF // GRAIN



KONTROLLQUADRAT  
5 x 5 cm //  
CONTROL SQUARE  
2 x 2 in

## RUCKSACK // BACKPACK

SCHNITTMUSTER, TEIL 1 UNTEN RECHTS // PATTERN, RIGHT LOWER PART 1

# RUCKSACK // BACKPACK

SCHNITTMUSTER, TEIL 2 OBEN LINKS // PATTERN, LEFT UPPER PART 2

INKL. 1 cm NAHTZUGABE //  
INCL. 1 cm SEAM ALLOWANCE

RUCKSACK BODEN:  
1x STOFF, 1x FUTTER,  
1x 279 SOFT COTTON MIX 80/20  
// BACKPACK BOTTOM:  
1x FABRIC, 1x LINING,  
1x 279 SOFT COTTON MIX 80/20

KONTROLLQUADRAT  
5 x 5 cm //  
CONTROL SQUARE  
2 x 2 in

FADENLAUF // GRAIN

HIER SCHNEIDEN UND ZUSAMMENKLEBEN // CUT AND JOIN TOGETHER HERE



HIER SCHNEIDEN UND ZUSAMMENKLEBEN // CUT AND JOIN TOGETHER HERE

# RUCKSACK // BACKPACK

SCHNITTMUSTER, TEIL 2 OBEN RECHTS // PATTERN, RIGHT UPPER PART 2

## RUCKSACK FUSS:

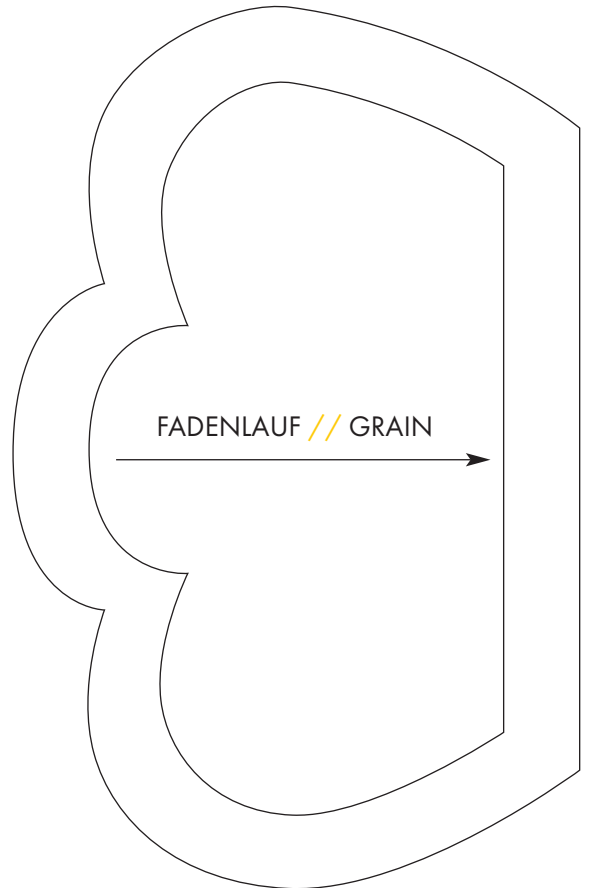
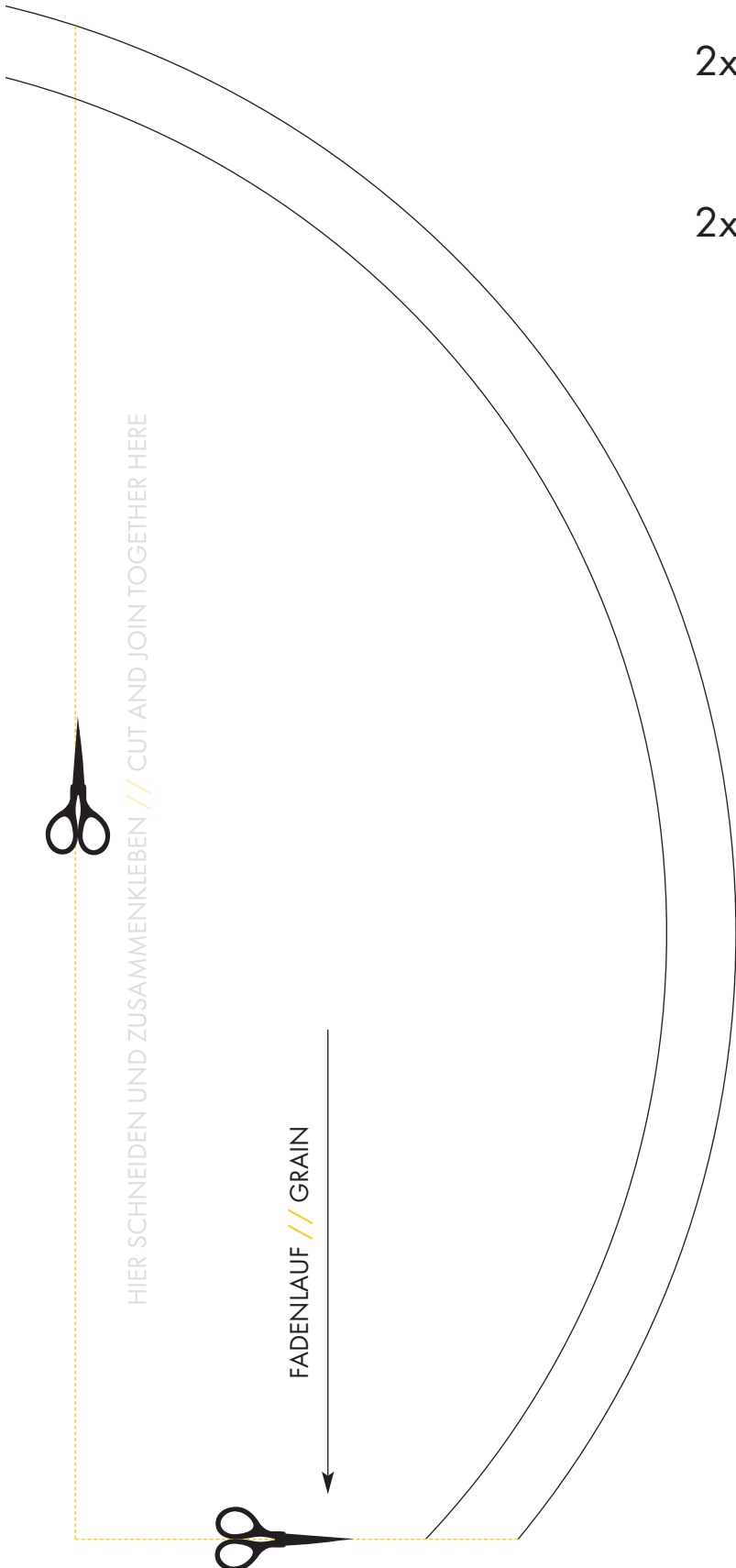
4x STOFF,

2x 279 SOFT COTTON MIX 80/20

## // BACKPACK FOOT:

4x FABRIC,

2x 279 SOFT COTTON MIX 80/20



INKL. 1 cm NAHTZUGABE //  
INCL. 1 cm SEAM ALLOWANCE



HIER SCHNEIDEN UND ZUSAMMENKLEBEN // CUT AND JOIN TOGETHER HERE

INKL. 1 cm NAHTZUGABE //  
INCL. 1 cm SEAM ALLOWANCE

KONTROLLQUADRAT  
5 x 5 cm //  
CONTROL SQUARE  
2 x 2 in

RUCKSACK KLAPPE:  
1x STOFF, 1x FUTTER,  
1x 279 SOFT COTTON MIX 80/20  
// BACKPACK FLAP:  
1x FABRIC, 1x LINING,  
1x 279 SOFT COTTON MIX 80/20

FADENLAUF  
// GRAIN

FADENLAUF // GRAIN

INKL. 1 cm NAHTZUGABE //  
INCL. 1 cm SEAM ALLOWANCE

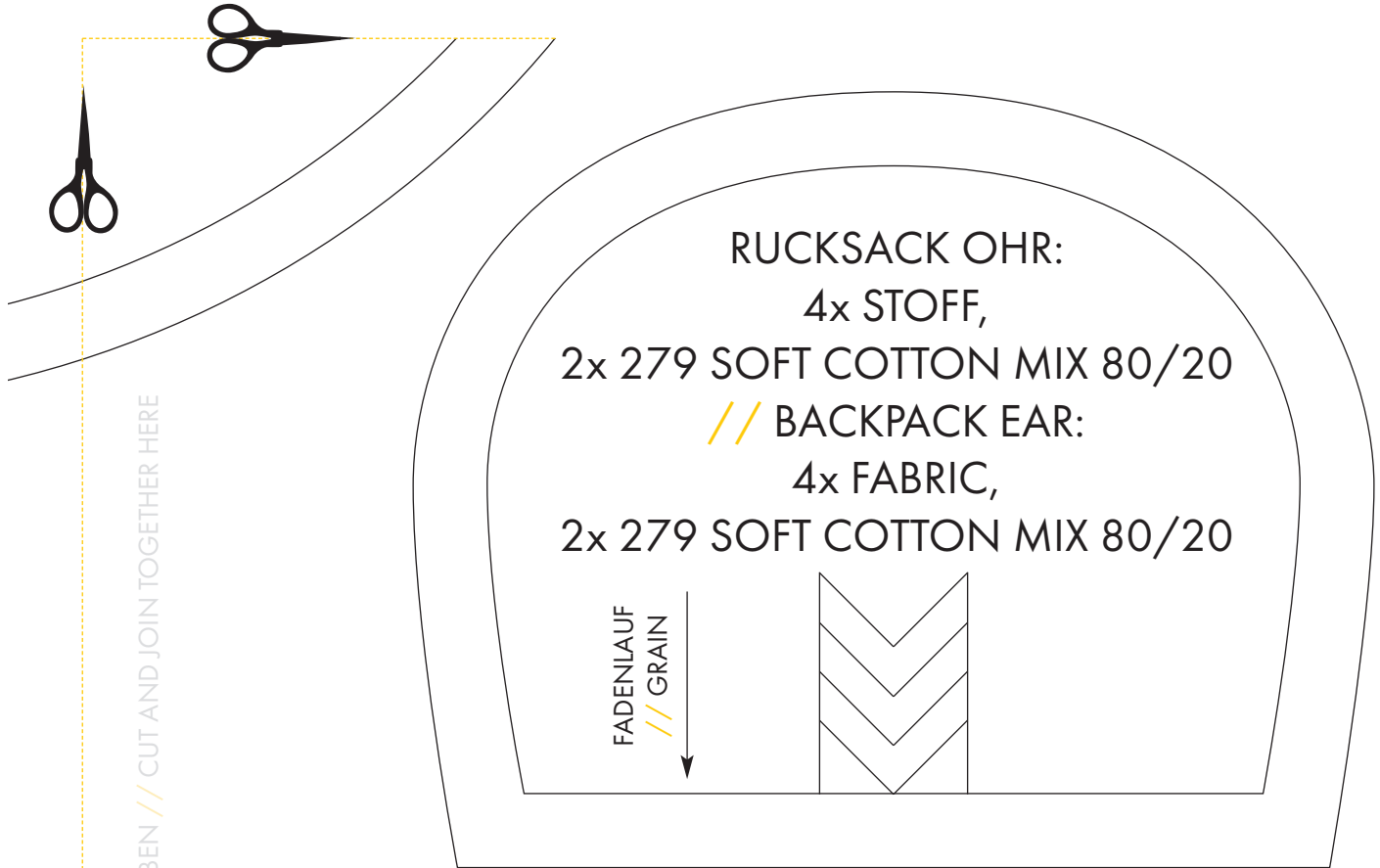
BRUCH // FOLD LINE

HIER SCHNEIDEN UND ZUSAMMENKLEBEN // CUT AND JOIN TOGETHER HERE

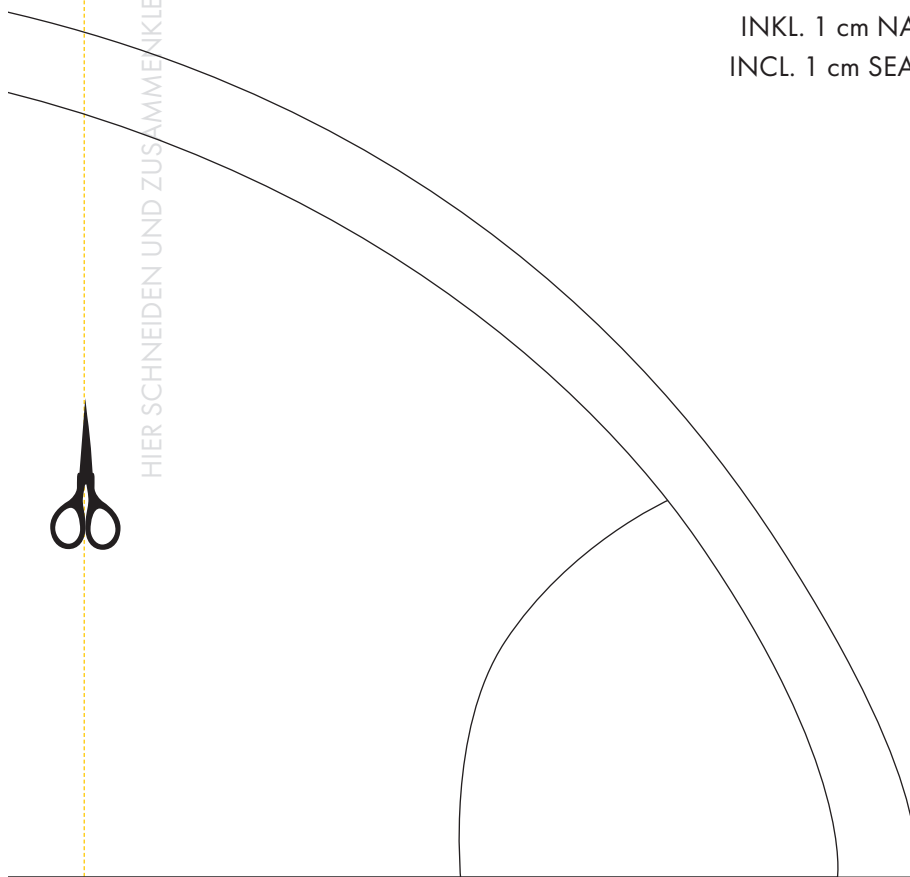
## RUCKSACK // BACKPACK

SCHNITTMUSTER, TEIL 2 UNTEN LINKS // PATTERN, LEFT LOWER PART 2

HIER SCHNEIDEN UND ZUSAMMENKLEBEN // CUT AND JOIN TOGETHER HERE



INKL. 1 cm NAHTZUGABE //  
INCL. 1 cm SEAM ALLOWANCE



BRUCH // FOLD LINE

# RUCKSACK // BACKPACK

SCHNITTMUSTER, TEIL 2 UNTEN RECHTS // PATTERN, RIGHT LOWER PART 2

