

WEES CREATIEF  
MET VLIESELINE®



NL / Brochure / 01/2023

The product brand marked © is a registered trademark of Carl Freudenberg KG in different countries.

HANDELSMERK

a brand of  
**FREUDENBERG**

Freudenberg Performance Materials  
Apparel GmbH & Co. KG / Vlieseline / 69469 Weinheim / Germany  
Tel. +49-6201-2721671 / Fax +49-6201-88 2978



[www.vlieseline.com](http://www.vlieseline.com) / [info@vlieseline.com](mailto:info@vlieseline.com)



# VLIESELINE® BROCHURE HET TOTAAL ASSORTIMENT

75 JAAR CREATIEF NAAIEN

# HET TOTAAL ASSORTIMENT

VLIESELINE®-PRODUCTOVERZICHT

2

3



## ASSORTIMENT VOOR KLEDING

3

H 180 / H 200 / G 405 / H 410 / F 220 / H 310 / G 700 / G 710 / G 740  
/ G 770 / G 785 / H 609 / L 11 / M 12 / S 13



## BANDJES

12

PLAK EN VOUW OM / VORMBAND / FRAMILASTIC / KANTENBAND  
/ KANTENFIX / FLEXIBEL NAADBAND / BLINDZOOMBAND  
/ ZOOMBAND/PLAKGOED / STRETCHFIX BAND / VLIESOFIX® BAND



## CREATIEF ASSORTIMENT

19

QUILTER 'S GRID / RASTERQUICK VIERKANT / RASTERQUICK DRIEHOEK  
/ LAMIFIX / S 80 / S 320 / S 520 / S 133 / DECOVIL I, DECOVIL I LIGHT  
/ STYLE-VIL / STYLE-VIL FIX / STIK- EN TREKVLIES / STRIJK EN TREK  
/ VLIESOFILM / SOLUVLIES / SOLUFIX / H 250 / STRETCHFIX / VLIESOFIX®  
/ DEKOWATTEN



## VOLUMEVLIES ASSORTIMENT

32

249 / 266 WOOL MIX 70/30 / 268 BAMBOO MIX 50/50  
/ 272 THERMOLAM / 276 NATURAL COTTON WHITE / 277 COTTON  
/ 278 SOYA MIX / 279 COTTON MIX 80/20 / 280, 281 / 295 / P 120  
/ P 140 / P 250 / R 80 / R 200 / H 630 / H 640



## SPECIALE PRODUCTEN

41

STRUJKIJZERREINIGER / BORDUUR-SET



## VLIESELINE®-WERELD

43

JUBILEUM: 75 JAAR VLIESELINE® / VLIESELINE®-BASISINFORMATIE: DE  
VERWERKING VAN ONZE PRODUCTEN / VLIESELINE®-BASISINFORMATIE:  
WAAR WORDT VLIESELINE® GEBRUIKT?



## ASSORTIMENT VOOR KLEDING

PLAKBARE TUSSENVOERING:

H 180 / H 200 / G 405 / H 410 / F 220 / H 310 / G 700 / G 710 / G 740 / G 770 / G 785  
/ H 609

NAAIBARE TUSSENVOERING:

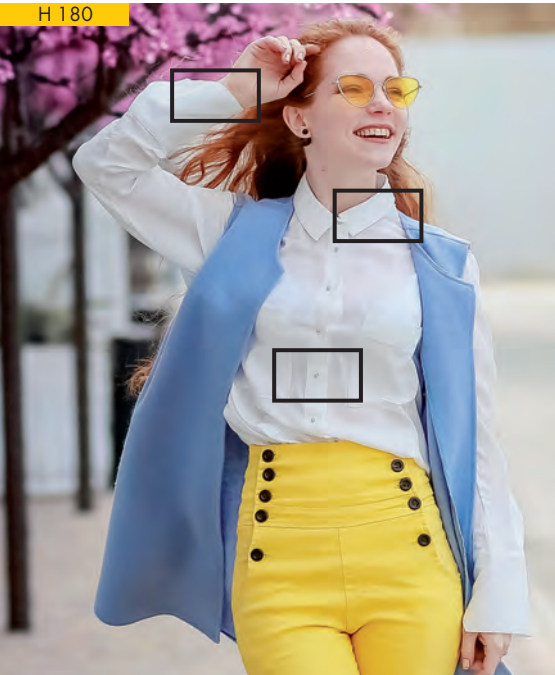
L 11 / M 12 / S 13

# ASSORTIMENT VOOR KLEDING

H 180 / H 200

4

H 180



H 200



H 180

□ ■ / 85% PA, 15% R-PES / 37 g/m<sup>2</sup> / 90 cm x 25 m

EIGENSCHAPPEN:

Soepele en zachte plakvlieseline uit synthetische vezels.

TOEPASSINGSGBIED:

Kleine delen aan bloezen, hemden en voor verstevigingen aan de voorzijde. Soepele stoffen bijv. zijde en viscose enz.

VERWERKING:

Het strijkijzer ongeveer 8 sec., 5-6 maal met druk langzaam droog opstrijken.



H 200

□ ■ / 100% PES / 45 g/m<sup>2</sup> / 90 cm x 25 m

EIGENSCHAPPEN:

Soepele plakvlieseline uit synthetische vezels.

TOEPASSINGSGBIED:

Kleine delen, zoals kragen en manchetten aan bloezen en hemden. Soepele stoffen zoals katoen en polyester.

VERWERKING:

Het strijkijzer ongeveer 8 sec., 5-6 maal met druk langzaam droog opstrijken.



# ASSORTIMENT VOOR KLEDING

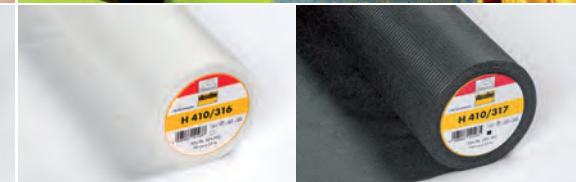
G 405 / H 410

5

G 405



H 410



G 405

□ ■ / 65% PA, 35% R-PES / 44 g/m<sup>2</sup> / 90 cm x 25 m

EIGENSCHAPPEN:

Middelzwaar, soepele, universeel inzetbare plakvlieseline uit synthetische vezels.

TOEPASSINGSGBIED:

Kleine delen aan kleding en voor versteviging aan de voorzijde van jassen en mantels. Soepele tot middelzware stoffen zoals wol en ruwe zijde.

VERWERKING:

Het strijkijzer ongeveer 12 sec., stap voor stap met een vochtige doek aandrukken.



H 410

□ ■ / 100% PA / 43 g/m<sup>2</sup> / 90 cm x 25 m

EIGENSCHAPPEN:

Middelzware, zachte plakvlieseline uit synthetische vezels met stabiliserende draden in lengterichting die het uithangen van bovenstoffen voorkomen.

TOEPASSINGSGBIED:

Verstevigingen aan de voorzijde van mantels, langere jassen en voor kleine delen. Soepele tot middelzware stoffen bijv. wol en ruwe zijde.

VERWERKING:

Het strijkijzer ongeveer 12 sec., stap voor stap met een vochtige doek aandrukken.



# ASSORTIMENT VOOR KLEDING

F 220 / H 310

6

F 220



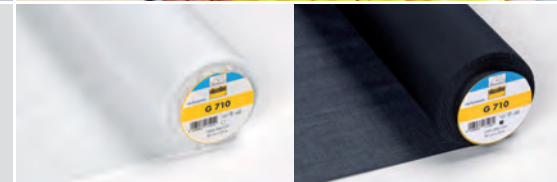
H 310



G 700



G 710



F 220

□ ■ / 100% R-PES / 43 g/m<sup>2</sup> / 90 cm x 25 m

EIGENSCHAPPEN: Soepele plakvlieseline uit synthetische vezels.  
TOEPASSINGSGEBIED: Kleine delen aan kleding en voor knutsel- en handwerk. Soepele stoffen bijv. katoen.

VERWERKING: Het strijkijzer ongeveer 12 sec., stap voor stap met een vochtige doek aandrukken.



12 s -

H 310

□ / 100% R-PES / 63 g/m<sup>2</sup> / 90 cm x 25 m

EIGENSCHAPPEN: Middelzware, stabiele plakvlieseline uit synthetische vezels.  
TOEPASSINGSGEBIED: Kleine onderdelen, zoals mutsen, lijsten, kragen, banden en strikken, sierbinders en lijsten aan rolgordijnen, gordijnvalletjes en kussens. Voor soepele tot middelzware stoffen.

VERWERKING: Het strijkijzer ongeveer 10 sec., stap voor stap met een vochtige doek aandrukken.



10 s -

# ASSORTIMENT VOOR KLEDING

G 700 / G 710

7

G 700



G 710



G 700

□ ■ / 100% katoen / 90 g/m<sup>2</sup> / 90 cm x 25 m

EIGENSCHAPPEN: Zware, geweven plakvlieseline van katoen.  
TOEPASSINGSGEBIED: Kleine onderdelen, zoals kragen en manchetten bij bloezen en hemden. Lichte tot middelzware stof.

VERWERKING: Het strijkijzer ongeveer 12 sec., 6x met stoom en druk langzaam opstrijken.

12 s

G 710

□ ■ / 100% katoen / 55 g/m<sup>2</sup> / 90 cm x 25 m

EIGENSCHAPPEN: Middelzware, geweven plakvlieseline van katoen.  
TOEPASSINGSGEBIED: Kleine onderdelen, zoals kragen en manchetten bij bloezen en hemden. Lichte tot middelzware stof.

VERWERKING: Het strijkijzer ongeveer 12 sec., 6x met stoom en druk langzaam opstrijken.

12 s

# ASSORTIMENT VOOR KLEDING

G 740 / G 770

8

G 740



G 770

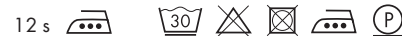


G 740

☐ ecru ■ / 100% katoen / 75 g/m<sup>2</sup> / 90 cm x 25 m

**EIGENSCHAPPEN:** Middelzwaar, licht geruwd geweven plakvlies uit katoenenvezels.  
**TOEPASSINGSGBIED:** Kleine onderdelen en versteviging voor aan de voorzijde van jassen en mantels. Middelzware tot zware stoffen.

**VERWERKING:** Het strijkijzer ongeveer 12 sec., 6x met stoom en druk langzaam opstrijken.



G 770

☐ ecru ■ / 100% PES / 70 g/m<sup>2</sup> / 75 cm x 25 m

**EIGENSCHAPPEN:** Middelzware, elastische geweven plakvlieseline uit synthetische vezel. Het volumineuze garen geeft een zeer zacht oppervlak.  
**TOEPASSINGSGBIED:** Kleine onderdelen en verstevigingen aan de voorzijde van colbertjassen, blazers, jassen en broek- of rokbanden. Middelzware tot zware en gevoelige stoffen.

**VERWERKING:** Het strijkijzer ongeveer 8 sec. stap voor stap met vochtige doek opstrijken.



# ASSORTIMENT VOOR KLEDING

G 785 / H 609

9

G 785



H 609



G 785

☐ gebroken wit ■ rosso beige ■ / 100% PES / 30 g/m<sup>2</sup> / 90 cm x 25 m

**EIGENSCHAPPEN:** Lichte, zeer fijne, elastische geweven plakvlieseline uit synthetische vezel.  
**TOEPASSINGSGBIED:** Kleine onderdelen aan bloezen en kleding, voor verstevigingen aan de voorzijde jassen van elastische stoffen. Lichte, transparante, elastische en fijne stoffen.

**VERWERKING:** De versneden tussenvoering eerst met geringe hitte fixeren om verschuiven te voorkomen dan glijdend droog opstrijken, daarna eventueel de stof opstrijken met een vochtige doek.



H 609

☐ ■ / 100% PA / 41 g/m<sup>2</sup> / 75 cm x 25 m

**EIGENSCHAPPEN:** Zeer fijn bi-elastische geweven plakvlieseline uit polyamidegaren.  
**TOEPASSINGSGBIED:** Door de elasticiteit in ketting- en inslag is deze kwaliteit uitermate goed geschikt voor hoogwaardige en elastische stoffen zoals jersey. Verwerking fontplak als voor klein-delen. Voor lichte tot middelzware elastische stoffen.

**VERWERKING:** Strijkijzer: ongeveer 8 sec., stap voor stap met lichte druk opstrijken.



# ASSORTIMENT VOOR KLEDING

L 11 / M 12

10

L 11



M 12



11

# ASSORTIMENT VOOR KLEDING

S 13

S 13



L 11

□ / 55% CV, 35% R-PES, 10% PES / 32 g/m<sup>2</sup> / 90 cm x 25 m

EIGENSCHAPPEN:

Lichte, zachte, naaibare vlieseline uit synthetische vezels.

TOEPASSINGSGBIED:

Kleine onderdelen en fronten aan bloezen, kleding en knutselwerken.  
Lichte stoffen, zoals crash en plissé, die hittegevoelig zijn en niet kunnen worden gestreken.

VERWERKING:

Met de hand of machine innaaien.  
Quilt afstand: 15 cm



M 12

□ / 65% R-PES, 35% CV / 70 g/m<sup>2</sup> / 90 cm x 25 m

EIGENSCHAPPEN:

Middelzware naaibare vlieseline uit synthetische vezels.

TOEPASSINGSGBIED:

Voor voorpanden en kleine delen van jurken, jaszjes etc. en knutselwerkjes.  
Voor lichte tot middelzware stoffen zoals crash en plisse.

VERWERKING:

Met de hand of machine innaaien.  
Quilt afstand: 15 cm



S 13

□ / 65% R-PES, 35% CV / 90 g/m<sup>2</sup> / 90 cm x 25 m

EIGENSCHAPPEN:

Zware, zachte, naaibare vliesinleg uit synthetische vezels.

TOEPASSINGSGBIED:

Voor kleine delen en meer stabiliteit in jassen en knutsel- en handwerkjes  
Speciaal voor zware stoffen die brandgevoelig zijn en dus niet gestreken kunnen worden.

VERWERKING:

Met de hand of machine innaaien.  
Quilt afstand: 15 cm





## BANDJES

PLAK EN VOUW OM / VORMBAND / FRAMILASTIC / KANTENBAND / KANTENFIX  
/ FLEXIBEL NAADBAND / BLINDZOOBAND / ZOOBAND/PLAKGOED / STRETCHFIX BAND  
/ VLIESOFIX® BAND

## BANDJES

PLAK EN VOUW OM / VORMBAND

PLAK EN VOUW OM



VORMBAND



**BUNDFIX**

PLAK EN VOUW OM

□ ■ / 60% PES, 40% Cellulose / 90 g/m<sup>2</sup> / GP 3: 70 mm (10-25-25-10 mm) x 50 m;  
GP 5: 80 mm (10-30-30-10 mm) x 50 m / SB: 70 mm (10-25-25-10 mm) x 3 m

EIGENSCHAPPEN:

TOEPASSINGSGBIED:

VERWERKING:

Zwaar plakbaar band met stanslijnen uit synthetische vezels.

Voor nauwkeurige rok- en broekbandverwerking zonder aftekenen en markeren.  
Geschikt voor middelzware tot zware stoffen.

1. Band op de voorgeknijpte stofband strijken, 8 sec.
2. Band in het midden vouwen en bovenste rand voorstrijken.
3. Het band langs de stanslijn aannaaien.
4. Overslagrand naaien en stikken en keren en aan de band aannaaien.
5. Vervolgens de omgevouwen band in de naad doorstikken.

8 s

**FORMBAND**

VORMBAND

□ ■ / 83% PA, 17% PES / 54 g/m<sup>2</sup> / GP: 12 mm x 100 m / SB: 12 mm x 5 m

EIGENSCHAPPEN:

TOEPASSINGSGBIED:

VERWERKING:

Middelzwaar diagonaal gesneden band met verstevigingsdraad.

Schuin geknipt band ter versteviging van schuine en rond geknipte randen.  
Voor vele niet elastische stoffen.

1. Het vormband is 12 mm breed en bij 4/8 mm randafstand met een kettingsteek doorgestikt. Het band wordt zo opgestreken dat de 8 mm naar de stofrand komt en vlak achter de kettingsteek wordt genaaid.
2. Het strijkijzer ongeveer 8 sec., stap voor stap, aandrukken. Niet heen en weer bewegen.

8 s

# BANDJES

FRAMILASTIC / KANTENBAND

14

FRAMILASTIC



KANTENBAND



KANTENFIX



FLEXIBEL NAADBAND



FRAMILASTIC

/ 100% PU / 160 g/m<sup>2</sup> / GP: 6 mm x 150 m, 9 mm x 150 m / SB: 6 mm x 5 m, 9 mm x 5 m

EIGENSCHAPPEN:

Naaibaar band met zeer hoge, permanente elasticiteit.

TOEPASSINGSGBIED:

Speciaal voor elastische naden; bv. in dameskleding, ondergoed, badmode en sportswear en voor creatieve accenten, zoals smocknaden, ruches etc. Alle en transparante stoffen.

VERWERKING:

1. Framilastic korter dan de te naaien stroken knippen afhankelijk van in hoeverre er gerimpeld dient te worden.
2. Naai bij het begin van de rimpeling het band ca. 1 cm vlak op. Dan het band tot de gewenste lengte uitrekken en vaststikken terwijl u het oprekt.



KANTENBAND

/ 100% PA / 43 g/m<sup>2</sup> / GP: 20 mm x 100 m / SB: 20 mm x 5 m

EIGENSCHAPPEN:

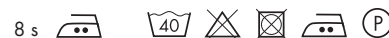
Lichte, plakband uit synthetische vezels met stabiliserende langsdraad.

TOEPASSINGSGBIED:

Voor het stabiliseren van randen, zoals schouder, bezetten, etc. aan blazers, jassen en mantels. Alle stoffen.

VERWERKING:

Kantenband in de overeenkomstige vorm leggen en met lichte druk ca. 8 sec. opstrijken. Bij rondingen het band in kleine plooi'tjes leggen en in de overeenkomstige vorm opstrijken. Niet insnijden aangezien anders de stabiliserende langsdraden doorgeknijpt worden.



# BANDJES

KANTENFIX / FLEXIBEL NAADBAND

15

KANTENFIX



FLEXIBEL NAADBAND



KANTENFIX

/ 50% CV, 50% PES / 46 g/m<sup>2</sup> / GP 1: 50 mm (10-40 mm) x 50 m

EIGENSCHAPPEN:

Lichte plakband uit hybride synthetische vezels met een stanlijn.

TOEPASSINGSGBIED:

Nauwkeurige verwerking van knoopsluizen, boorden, zijspliten, zakken en patten, evt. ook voor zomen aan jassen en mantels. Alle stoffen.

VERWERKING:

Het strijkijzer ongeveer 8 sec., stap voor stap met een vochtige doek aandrukken. Niet heen en weer bewegen.



NAHTBAND FLEXIBEL

FLEXIBEL NAADBAND

/ 100% PES / 40 g/m<sup>2</sup> / GP: 15 mm x 50 m / SB: 15 mm x 5 m

EIGENSCHAPPEN:

Licht, bi-elastisch plakbaar geweven band.

TOEPASSINGSGBIED:

Perfekte naden bij zachte, elastische stoffen (bijv. jersey), beschermt tegen vervormen en uitrafelen. Kan gemakkelijk op rondingen worden aangebracht. Voor lichte tot middelzware elastische stoffen.

VERWERKING:

Stap voor stap in de betreffende vorm leggen en het strijkijzer ca. 8 sec. erop drukken, niet verschuiven.





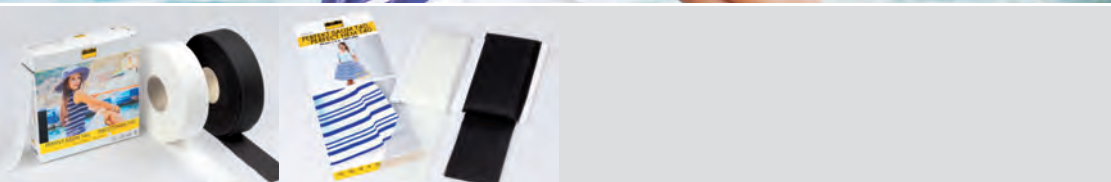
# BANDJES

BLINDZOOMBAND

16



BLINDZOOMBAND



## PERFEKT SAUM BLINDZOOMBAND

gebroken wit  / 100% PES / 30 g/m<sup>2</sup> / GP: 40 mm x 50 m / SB: 40 mm x 3 m

**EIGENSCHAPPEN:** Twee lichte, elastische geweven plaktussenvoering uit synthetische vezel die telkens met de plakzijde naar buiten liggend met een blinde steek verbonden zijn.

**TOEPASSINGSGBIED:** Zachte, afdrukvrije zomen aan blouses, kleren, rokken, broeken, jassen en mantels die niet meer moeten worden genaaid.  
Alle stoffen.

**VERWERKING:**

1. Zoomrand bijsnijden, zoom omstrijken (min. 4 cm), de zoom opnieuw openen en blindzoomband plaatsen. De smalle zijde naar boven, de zichtbare blindsteek naar de zoomzijde, de onzichtbare zijde naar buiten.
2. Met vochtige doek stapsgewijs ca. 10 sec. opstrijken. Een evt. zoomafdruk wordt verwijderd door met de top van het strijkijzer onder de bovenste zoomrand te strijken.

10 s -

# BANDJES

SAUMFIX / STRETCHFIX BAND

17



SAUMFIX



## SAUMFIX ZOOMBAND/PLAKGOED

transparant / 100% PA / 25 g/m<sup>2</sup> / GP: 30 mm x 100 m / SB: 30 mm x 5 m

**EIGENSCHAPPEN:** Tweezijdige opstrijkbaar web zonder basispapier.

**TOEPASSINGSGBIED:** Voor het snel en simpel instrijken van zomen.  
Alle stoffen.

**VERWERKING:**

1. Zoom omvouwen, voorstrijken en het zoomband in de zoom leggen.
2. Met het strijkijzer ongeveer 10 sec., stap voor stap met een vochtige doek aandrukken.  
Niet heen en weer bewegen.

10 s -

## STRETCHFIX BAND

transparant / 100% PU / 20 g/m<sup>2</sup> + ondergrondpapier / SB: 30 mm x 5 m

**EIGENSCHAPPEN:** Elastisch opstrijkbaar web met papier.

**TOEPASSINGSGBIED:** Zachte zoomconstructie bij elastische kledingstukken.  
Voor lichte tot middelzware elastische stoffen.

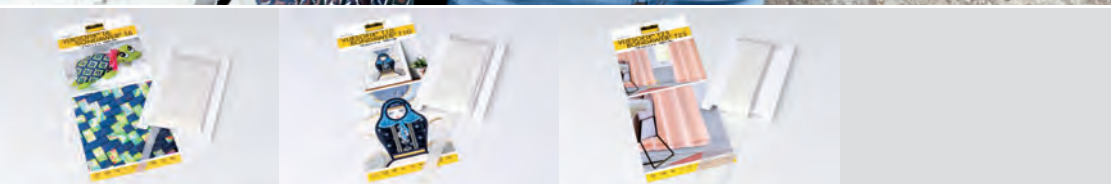
**VERWERKING:**

1. Stretchfix T30 langs de rand (instelling strijkijzer 2-3 punten) droog opstrijken gedurende 10 à 12 sec en daarna de zoom instrijken (voordat het papier wordt weggetrokken). Zo heeft men onmiddellijk de zoombreedte en de breuklijn zonder te meten.
2. Daarna het papier volledig laten afkoelen en wegtrekken. De zoom omvouwen en dan met een vochtig doek gedurende 10 à 12 sec (instelling strijkijzer 2-3 punten) stap voor stap strijken, het strijkijzer niet schuiven.

10-12 s -



VLIESOFIX® BAND  
VLIESOFIX®, BLADZIJDE 31



## VLIESOFIX® BAND

☐ transparant / 100% PA / 28 g/m<sup>2</sup> + ondergrondpapier / SB: 6 mm x 5 m, 10 mm x 5 m, 25 mm x 5 m

### EIGENSCHAPPEN:

Tweezijdige opstrijkbaar web op basispapier.

### TOEPASSINGSGBIED:

Voor het opstrijken op schuine stroken bij Tiffany-techniek, voor vlechttechniek, riemlussen, zomen en appliqueren etc.  
Voor alle stoffen.

### VERWERKING:

1. Vliesofix® met de ruwe zijde op de achterkant van de stof leggen en ca. 5 sec. droog opstrijken en kort laten afkoelen.
2. Basispapier aftrekken en stof omvouwen.
3. Het strijkijzer ongeveer 10 sec., stap voor stap met een vochtige doek aandrukken zodat de stoffen zich verbinden. Niet heen en weer bewegen.

10 s -



## CREATIEF ASSORTIMENT

QUILTER'S GRID / RASTERQUICK VIERKANT / RASTERQUICK DRIEHOEK / LAMIFIX / S 80 / S 320 / S 520 / S 133 / DECOVIL I, DECOVIL I LIGHT / STYLE-VIL / STYLE-VIL FIX / STIK- EN TREKVLIES / STRIJK EN TREK / VLIESOFILM / SOLUVVLIES / SOLUFIX / H 250 / STRETCHFIX / VLIESOFIX® / DEKOWATTEN



QUILTER'S GRID



## QUILTER'S GRID

□ / 100% PES / 34 g/m<sup>2</sup> / 90 cm x 15 m

### EIGENSCHAPPEN:

Licht, plak patchworkvlies uit synthetische vezel met opgedrukt, bruin rooster.

### TOEPASSINGSGBIED:

Quiltwerken in waterkleur met nauwkeurige en pasprecieze vierkanten. Alle stoffen.

### VERWERKING:

1. Stoffen met rolsnijder in vierkanten snijden. Naar wens op Quilter's Grid (beklede zijde naar boven) in het rooster schikken en ca. 10-12 sec. opstrijken.
2. Het ontwerp in verticale rijen telkens in de vouw plooiën – rechte zijde binnen – dubbel stiksel afnaaien.
3. Horizontale stroken in de vouw plooiën, de toegiften van de langsnaden tot kort voor de naad insnijden, toegiften afwisselend naar rechts en links leggen.
4. Werkstuk met stoom strijken, quilt zoals gewoon klaarmaken.

10-12 s       



RASTERQUICK VIERKANT



## RASTERQUICK VIERECK

## RASTERQUICK VIERKANT

□ / 60% PES, 20% Cellulose, 20% CV / 50 g/m<sup>2</sup> / 90 cm x 30 m

### EIGENSCHAPPEN:

Middelzwaar patchworkvliesinleg uit hybride synthetische vezels met opgedrukt blauw rooster in een hoek van 90°.

### TOEPASSINGSGBIED:

Patchworkwerken voor nauwkeurig en pasprecies verwerken van stofstroken. Alle stoffen.

### VERWERKING:

1. Een stofvierkant en verschillende grote stofstroken en Rasterquick vierkant in de gewenste grootte uitsnijden. Het stofvierkant met de rechte zijde naar boven in het midden op de onbedrukte achterzijde van het Quickscreen plaatsen. Stofstrook rechts op rechts op het vierkant leggen en beide stoffen dwars bij het begin en aan het einde van de stofstrook spelden.
2. Werk draaien en langs het stofvierkant met behulp van de opgedrukte lijn naaien (let op de naden).
3. Werk opnieuw draaien en stofstroken langs de lengte van het vierkant afsnijden.
4. Op deze wijze het volledige Rasterquick vierkant-stuk afwerken.

# CREATIEF ASSORTIMENT

RASTERQUICK DRIEHOEK

22



RASTERQUICK DRIEHOEK



## RASTERQUICK DRIEHOEK

### RASTERQUICK DRIEHOEK

**EIGENSCHAPPEN:**

**TOEPASSINGSGBIED:**

**VERWERKING:**

□ / 60% PES, 20% Cellulose, 20% CV / 50 g/m<sup>2</sup> / 90 cm x 15 m

Middelzwaar patchworkvlieseline uit hybride synthetische vezels met opgedrukt blauw rooster in een hoek van 60°.

Patchworkwerken voor nauwkeurig en pasprecies verwerken van stofstroken. Alle stoffen.

1. Een stofruit en verschillende grote stofstroken en zes Rasterquick driehoek ruiten uitsnijden. De stofruit aan de hoek van 60° op de onbedrukte rugzijde van de Rasterquick driehoekruit plaatsen. De streeplijnen zijn ter oriëntatie.
2. Stofstroken rechts op rechts op de ruit leggen en beide stoffen spelden.
3. Werk draaien en langs de stofruit op de opgedrukte, doorgetrokken lijn naaien.
4. Werk opnieuw draaien en stofstroken omklappen. Vervolgens langs de lengte van de ruit afsnijden en strijken. De ruit volgens dit schema vervolledigen.



# CREATIEF ASSORTIMENT

LAMIFIX / S 80

23



LAMIFIX



## LAMIFIX

**EIGENSCHAPPEN:**

**TOEPASSINGSGBIED:**

**VERWERKING:**

□ transparant / 100% PES-folie / 93 g/m<sup>2</sup> / 45 cm x 15 m

Glanzende afwasbare plakfolie.

Gebruik op platliggende werkjes, zoals bijvoorbeeld tafelsets en andere knutselwerken om ze afwasbaar te maken. Voor veel stoffen.

1. Lamifix met de glanzende zijde naar boven op de rechte stofzijde leggen.
  2. Met droge doek eerst licht aanstrijken, dan nauwkeurig uitsnijden.
  3. Het strijkijzer ongeveer 8 sec., stap voor stap, aandrukken. Niet heen en weer bewegen.
- BELANGRIJK:** Bij vervuiling alleen nat afvegen! Niet wassen.



## S 80

**EIGENSCHAPPEN:**

**TOEPASSINGSGBIED:**

**VERWERKING:**

□ / 60% PES, 40% Cellulose / 160 g/m<sup>2</sup> / 30 cm x 25 m, 90 cm x 25 m

Middelzwaar, stabiel, naaibaar vlies.

Post- en wenskaarten en andere creatieve werkstukken. Voor veel stoffen.

Met de hand of machine innaaien.



# CREATIEF ASSORTIMENT

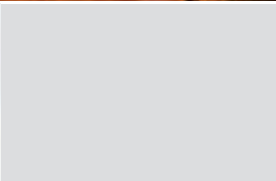
S 320 / S 520

24

S 320



S 520



S 320

□ / 100% PES / 83 g/m<sup>2</sup> / 30 cm x 25 m, 45 cm x 25 m, 90 cm x 25 m

EIGENSCHAPPEN:

Soepele plakbare tussenvoering voor bijv. gordijnkappen.

TOEPASSINGSGBIED:

Stoffen korven, tassen, riemen, hoeden en andere creatieve knutselwerken. Voor veel stoffen.

VERWERKING:

Het strijkijzer ongeveer 15 sec., stap voor stap met een vochtige doek aandrukken. Niet heen en weer bewegen.



S 520

□ / 100% PES / 265 g/m<sup>2</sup> / 30 cm x 30 m, 45 cm x 30 m, 90 cm x 30 m

EIGENSCHAPPEN:

Middelzware plakbare tussenvoering voor bijv. gordijnkappen.

TOEPASSINGSGBIED:

Stoffen korven, tassen, riemen, hoeden en andere creatieve knutselwerken. Voor veel stoffen.

VERWERKING:

Het strijkijzer ongeveer 15 sec., stap voor stap met een vochtige doek aandrukken. Niet heen en weer bewegen.



# CREATIEF ASSORTIMENT

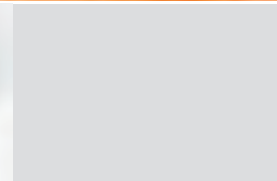
S 133 / DECOVIL I, DECOVIL I LIGHT

25

S 133



DECOVIL I



S 133

□ ecru / 60% PES, 40% Cellulose / 520 g/m<sup>2</sup> / 45 cm x 25 m

EIGENSCHAPPEN:

Zwaar, zeer stabiel en compact, plakbaar vlies.

TOEPASSINGSGBIED:

Stoffen kisten, emblemen van mutsen, bodem van tassen en andere creatieve werken. Voor veel stoffen.

VERWERKING:

Het strijkijzer ongeveer 15 sec., stap voor stap met een vochtige doek aandrukken. Niet heen en weer bewegen.



DECOVIL I

DECOVIL I LIGHT

■ beige / 45% Cellulose, 30% PES, 25% PA / DECOVIL I: 400 g/m<sup>2</sup> / DECOVIL I LIGHT: 240 g/m<sup>2</sup> / 90 cm x 15 m

EIGENSCHAPPEN:

DECOVIL I: Opstrijkbare tussenvoering met lederachtige greep. Scheurvast en dimensioneel stabiel.

DECOVIL I LIGHT: Lichtere en soepelere uitvoering als Decovil I (zie boven).

TOEPASSINGSGBIED:

Ideaal voor creatieve toepassingen bijv. voor tassen, ceintuurs, mappen, telefoonhoesjes en home-deco.

Geschikt voor alle stoffen.

VERWERKING:

Het strijkijzer ongeveer 6 sec., stap voor stap met een vochtige doek aandrukken. Niet heen en weer bewegen. Daarna droog opstrijken.



# CREATIEF ASSORTIMENT

STYLE-VIL / STYLE-VIL FIX

26

STYLE-VIL



STYLE-VIL FIX



STYLE-VIL

/ 53% PES, 47% PU / 220 g/m<sup>2</sup> / 72 cm x 15 m

**EIGENSCHAPPEN:** Fijn en dun materiaal met een schuim-kern voor alle creatieve doeleinden. Uitmuntende stabiliteit en soepele greep.

**TOEPASSINGSGBIED:** Voor creatieve naaibewerkingen met driedimensionale effecten; voor het voeren van beschermhulsel voor mobiele telefoons en brillen en voor het stabiliseren van handtassen, bekleding (bv. epauletten), petten, hoeden enz. Alle stoffen.

**VERWERKING:** Met de hand of machine innaaien.



STYLE-VIL FIX

/ 53% PES, 47% PU / 235 g/m<sup>2</sup> / 72 cm x 15 m

**EIGENSCHAPPEN:** Volumineus klevend synthetisch materiaal met schuimkern, aan beide zijden gelamineerd met een breisel, hoge slijtvastheid.

**TOEPASSINGSGBIED:** Voor creatieve knutselwerkjes met 3D-effect; voor het maken van beschermhoesjes van mobiele telefoons en brillen en ook voor het stabiliseren van tassen, kleding (o.a. schouder-vullingen), petten, hoeden enz. Alle stoffen.

**VERWERKING:** Het strijkijzer ongeveer 12 sec., stap voor stap met een vochtige doek aandrukken. Niet heen en weer bewegen.



# CREATIEF ASSORTIMENT

STIK- EN TREKVLIES / STRIJK EN TREK

27

STIK- EN TREKVLIES



STRIJK EN TREK



STICKVLIES

STIK- EN TREKVLIES

/ 70% CV, 30% Cellulose / 40 g/m<sup>2</sup> / 90 cm x 25 m

**EIGENSCHAPPEN:** Naaibaar en scheurbaar stik- en trekvlies.

**TOEPASSINGSGBIED:** Als ondergrond voor borduurwerken en applicaties; als hulp bij het ontwerpen en uitvoeren van patchwork- en doorstikpatronen en voor het overbrengen van motieven op de buitenste stofzijde.

Alle stoffen. Ook geschikt voor borduurramen.

**VERWERKING:**

1. Een stuk Stik- en Trekvlies een beetje groter dan het motief onder de stof spellen.
2. Gewenst motief borduren.
3. Vervolgens het Stik- en Trekvlies gewoon afscheuren.



FIXIER-STICKVLIES

STRIJK EN TREK

/ 80% Cellulose, 20% PES / 48 g/m<sup>2</sup> / 90 cm x 25 m

**EIGENSCHAPPEN:** Opstrijkbaar en scheurbaar borduurvlies.

**TOEPASSINGSGBIED:** Voor het stabiliseren van de stof voor perfect en rekvrij borduren, als sjabloon bij creatievs werken, zoals bij het borduren en aanbrengen op elastische stoffen. Maakt het bedrukken van stoffen in inktjetprinters mogelijk.

Alle stoffen, in het bijzonder goed voor elastische bovenstoffen.

**VERWERKING:**

**VRUJ STIKKEN EN DRAADSCHILDEREN:** Strijk en Trek opstrijken, 8 sec., motief stikken, vervolgens uittrekken.

**HULP BIJ PATCHWORK, VOOR STIKSELS EN QUILTS:** Motieven op Strijk en Trek tekenen en op de rechterkant van het handwerk aanbrengen. Het motief nasteppen en stikvlies vervolgens opnieuw aftrekken.

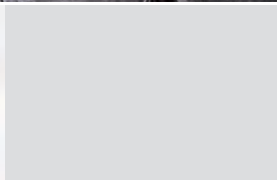
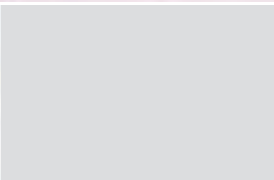


# CREATIEF ASSORTIMENT

VLIESOFILM / SOLUVLIES

28

VLIESOFILM



## FILMOPLAST H 54

VLIESOFILM

/ 70% CV, 30% Cellulose / 25 g/m<sup>2</sup> + papier / 54,5 cm x 15 m

EIGENSCHAPPEN:

Zelfklevend en scheurbaar borduurvlies met opgedrukt rooster op basispapier.

TOEPASSINGSGBIED:

Voor het inspannen en bestikken van kleine onderdelen, voor machinestikken, het inblikken van stikbeelden en het maken van collages.  
Alle stoffen.

VERWERKING:

1. Vliesofilm met het afdekpapier naar boven in het stikkader inspannen.
2. Dekpapier voorzichtig met een naald ritsen zonder de vliesstof te beschadigen. Aangeritst oppervlak verwijderen.
3. De stof plaatsen, gladstrijken en stikken.
4. Vliesofilm aan de rugzijde aftrekken.



## SOLUVLIES

/ 100% PVAL / 38 g/m<sup>2</sup> / 90 cm x 25 m

EIGENSCHAPPEN:

Naaibaar en wateroplosbaar borduurvlies.

TOEPASSINGSGBIED:

Alle machinestiksels, nieuwe creatieve technieken, zoals ideale hulp bij mini-quilts.  
Alle stoffen en textielmaterialen die wasbaar en naaibaar zijn.

VERWERKING:

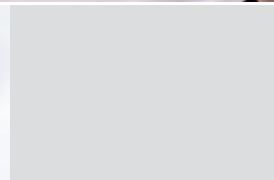
1. Soluvlies onder de stof leggen, in een steekraam inspannen.
  2. Gewenste motief borduren.
  3. Na het borduren Soluvlies gewoon uitwassen.
- BELANGRIJK:** Niet strijken of uitrekken!

# CREATIEF ASSORTIMENT

SOLUFIX / H 250

29

SOLUFIX



## SOLUFIX

/ 100% PVAL / 67 g/m<sup>2</sup> + papier / 45 cm x 25 m

EIGENSCHAPPEN:

Zelfklevend en wateroplosbaar sborduurvlies op basispapier.

TOEPASSINGSGBIED:

Alle machinestiksels, nieuwe creatieve technieken, zoals ideale hulp bij mini-quilts.  
Alle stoffen en textielmaterialen die wasbaar en naaibaar zijn, in het bijzonder elastische stoffen.

VERWERKING:

1. Het gewenste bloemmotief op de ruwe zijde tekenen en folie aftrekken.
2. Solufix op de rechte stofzijde van de plaatsset plaatsen en aandrukken.
3. Stik- en Trevlies aan de linkerzijde leggen en bloemen met een strakke zigzagsteek naaien.
4. Vervolgens Solufix uitwassen.

## H 250

/ 60% PES, 40% Cellulose / 62 g/m<sup>2</sup> / 90 cm x 25 m

EIGENSCHAPPEN:

Middelzware, stabiele plakvlieseline uit synthetische vezels.

TOEPASSINGSGBIED:

Voor rok- en broekbanden, knutselwerkjes.  
Voor soepele tot middelzware stoffen.

VERWERKING:

Het strijkijzer ongeveer 8 sec., stap voor stap, met lichte druk droog opstrijken.



# CREATIEF ASSORTIMENT

STRETCHFIX

30



STRETCHFIX

STRETCHFIX BAND, BLADZIJDE 17



## STRETCHFIX

□ transparant / 100% PU / 20 g/m<sup>2</sup> + ondergrondpapier / SB: 30 cm x 5 m

### EIGENSCHAPPEN:

Elastisch opstrijkbaar web met papier.

### TOEPASSINGSGEBIED:

Elastisch opstrijkbaar web met papier voor applicaties op textiel of voor het verkleven van twee verschillende stoffen. De elasticiteit van de stof blijft behouden. Voor lichte tot middelzware elastische stoffen.

### VERWERKING:

#### APPLICATIES OP ELASTISCHE STOFFEN:

1. Het motief in spiegelbeeld op de gladde papierzijde van Stretchfix aftekenen of schetsen en grofweg uitsnijden. Met de ruwe zijde op de linkse kant van de stof droog opstrijken gedurende 10-12 sec, instelling van het strijkijzer 2-3 punten. Het papier volledig laten afkoelen.
2. Het motief exact uitsnijden en het papier verwijderen. Daarna het motief met de kant van de kleefstof op de gewenste plaats leggen.
3. Met een vochtig doek bedekken en stap voor stap gedurende 10-12 sec opstrijken, instelling van het strijkijzer 2-3 punten. Daarna de rand van de applicatie met de gewenste steek vastnaaien.

10-12 s -

# CREATIEF ASSORTIMENT

VLIESOFIX® / DEKOWATTEN

31



VLIESOFIX®

VLIESOFIX® BAND, BLADZIJDE 18



DEKOWATTEN

## VLIESOFIX®

□ transparant / 100% PA / 28 g/m<sup>2</sup> + ondergrondpapier / 45 cm x 30 m (Display), 90 cm x 30 m / SB: 30 cm x 5 m

### EIGENSCHAPPEN:

Tweezijdige opstrijkbaar web op basispapier.

### TOEPASSINGSGEBIED:

Voor het verbinden van stoflagen, bv. appliceren, knutselen of herstellen. Voor alle stoffen, bast, katoen, hout, bij lage temperatuur ook leer.

### VERWERKING:

1. Motief in spiegelbeeld op de papierzijde van Vliesofix® kopiëren of tekenen en graf uitsnijden.
2. Vliesofix® met de ruwe zijde naar de linkerkant van de stof leggen en ca. 5-10 sec. opstrijken.
3. Motief nauwkeurig uitsnijden en basispapier afrekken.
4. Daarna met de beklede zijde naar beneden op de gekozen plaats van een andere stof leggen. Met vochtige doek afdekken en stap voor stap 10 sec. strijken.
5. Applicaties met zigzagsteek omnaaien, indien nodig stik- en trekvlies onderleggen.

10 s -

## DEKOWATTE

### DEKOWATTEN

□ / 100% PES / SB: 300 g, 1 kg

### EIGENSCHAPPEN:

Watten uit zeer zachte, volumineuze en onderhoudsresistente synthetische vezels.

### TOEPASSINGSGEBIED:

Voor kussens, poppen, beren, decoraties enz.







## VOLUMEVLIES ASSORTIMENT

### NAAIBARE TUSSENVOERING:

249 / 266 WOOL MIX 70/30 / 268 BAMBOO MIX 50/50 / 272 THERMOLAM  
/ 276 NATURAL COTTON WHITE / 277 COTTON / 278 SOYA MIX / 279 COTTON MIX 80/20  
/ 280, 281 / 295 / P 120 / P 140 / P 250 / R 80 / R 200

### PLAKBARE TUSSENVOERING:

H 630 / H 640

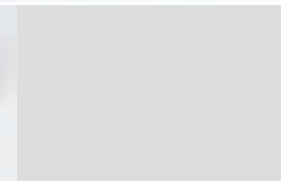
## VOLUMEVLIES ASSORTIMENT

249 / 266 WOOL MIX 70/30

249



266 WOOL MIX 70/30



249

### EIGENSCHAPPEN:

### TOEPASSINGSGBIED:

### VERWERKING:

□ / 55% R-PES, 40% PES, 5% PA / 47 g/m<sup>2</sup> / 150 cm x 25 m

Zeer licht, naaibaar volumevlies uit synthetische vezel.

Patchwork- en quiltwerken en warme kleding zoals jassen en mantels.  
Alle stoffen.

Met de hand of machine innaaien.  
Quilt afstand: 15 cm



266 WOOL MIX 70/30

### EIGENSCHAPPEN:

### TOEPASSINGSGBIED:

### VERWERKING:

□ natuur / 70% WO, 30% PES / 100 g/m<sup>2</sup> / 150 cm x 22 m

Licht, zacht, naaibaar volumevlies uit 70% wol en 30% polyester vezels.

Gewatteerde jassen, dekens en quilts.  
Geschikt voor alle stoffen.

Met de hand of machine innaaien. Door de wollen vezels kan vezelmigratie niet volledig worden uitgesloten. Week het vlies voor gebruik 20 minuten in heet water. Knijp voorzichtig het water uit en laat het plat liggend drogen. TIP: een licht vlies als tussenlaag helpt eventuele vezelmigratie voorkomen.  
Quilt afstand: 15 cm



# VOLUMEVLIES ASSORTIMENT

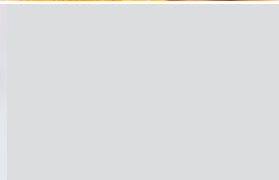
268 BAMBOO MIX 50/50 / 272 THERMOLAM

34

268 BAMBOO MIX 50/50



272 THERMOLAM



268 BAMBOO MIX 50/50

☐ natuur / 47% bamboe, 46% katoen, 7% PP Scrim / 135 g/m<sup>2</sup> / 244 cm x 22 m  
/ SB: 220 cm x 270 cm / Queen Size 90" x 108"

EIGENSCHAPPEN:

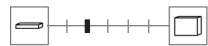
Middelzwaar, uiterst zacht, naaibaar volumevlies met een bijzondere mix van 47% bamboe en 46% katoen vezels.

TOEPASSINGSGBIED:

Dekbedden, quilts, wandtapijten, jassen en mantels.  
Alle stoffen.

VERWERKING:

Met de hand of machine innaaien. Week het vlies voor gebruik 20 minuten in heet water.  
Knijp voorzichtig het water uit en laat plat liggend drogen.  
Quilt afstand: 10-20 cm



272 THERMOLAM

☐ / 100% PES / 180 g/m<sup>2</sup> / 90 cm x 25 m

EIGENSCHAPPEN:

Middelzwaar, zacht en compact volumevlies uit synthetische vezel met goede isolerende eigenschappen voor warmte en koude.

TOEPASSINGSGBIED:

Ovenwanten en pannelappen (minstens dubbel verwerken), hoezen en patchwork- en quiltwerken. Kan ook als strijkonderlaag (minstens dubbel verwerken) en voor de bescherming van gevoelige stoffen (parels, pailletten) als strijklag worden gebruikt.  
Alle stoffen.

VERWERKING:

Met de hand of machine innaaien.  
Quilt afstand: 15 cm



# VOLUMEVLIES ASSORTIMENT

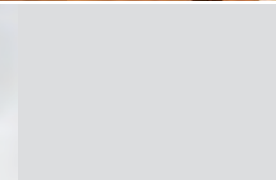
276 NATURAL COTTON WHITE / 277 COTTON

35

276 NATURAL COTTON WHITE



277 COTTON



276 NATURAL COTTON  
WHITE

☐ / 93% katoen, 7% PP Scrim / 135 g/m<sup>2</sup> / 244 cm x 22 m / SB: 220 cm x 270 cm  
/ Queen Size 90" x 108"

EIGENSCHAPPEN:

Lichtgewicht, zacht, naaibaar-volumevlies gemaakt van gebleekt katoen.

TOEPASSINGSGBIED:

Patchwork en quilten, evenals warme kledingstukken zoals jassen, vooral met lichtgekleurde buitenstoffen.  
Allemaal stoffen, vooral lichtgekleurde.

VERWERKING:

Met de hand of machine innaaien. Week het vlies voor gebruik 20 minuten in heet water.  
Knijp voorzichtig het water uit en laat plat liggend drogen.  
Quilt afstand: max. 10 cm



277 COTTON

☐ gebroken wit / 100% katoen / 80 g/m<sup>2</sup> / 150 cm x 25 m

EIGENSCHAPPEN:

Licht, zacht, naaibaar volumevlies uit puur katoen.

TOEPASSINGSGBIED:

Patchwork- en quiltwerken en warme kleding zoals jassen en mantels.  
Alle stoffen.

VERWERKING:

Met de hand of machine innaaien. Week het vlies voor gebruik 20 minuten in heet water.  
Knijp voorzichtig het water uit en laat plat liggend drogen.  
Quilt afstand: max. 10 cm



# VOLUMEVLIES ASSORTIMENT

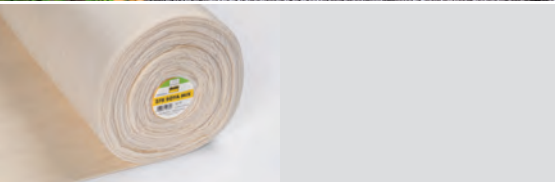
278 SOYA MIX / 279 COTTON MIX 80/20

36

278 SOYA MIX



279 COTTON MIX 80/20



278 SOYA MIX

natuur / 47% Soja, 46% katoen, 7% PP Scrim / 135 g/m<sup>2</sup> / 152 cm x 15 m

EIGENSCHAPPEN: Middelzwaar, zeer zacht, naaibaar volumevlies uit 47% soja en 46% katoen.

TOEPASSINGSGEBIED: Gewatteerde dekens, quilts en wandtapijten en lichter kledij, zoals jassen en mantels. Alle stoffen.

VERWERKING: Met de hand of machine innaaien. Week het vlies voor gebruik 20 minuten in heet water. Knijp voorzichtig het water uit en laat plat liggend drogen. Quilt afstand: max. 10 cm



279 COTTON MIX 80/20

natuur / 80% CO, 13% PES, 7% PP Scrim / 170 g/m<sup>2</sup> / 244 cm x 22 m, XL: 300 cm x 22 m / SB: 220 cm x 270 cm / Queen Size 90" x 108"

EIGENSCHAPPEN: Middelzwaar, zeer zacht, naaibaar volumevlies uit 80% katoen en 13% polyester.

TOEPASSINGSGEBIED: Toepassing dekbedden, quilts en wandtapijten tevens voor kleding zoals jassen, jacks en accessoires. Alle stoffen.

VERWERKING: Met de hand of machine innaaien. Week het vlies voor gebruik 20 minuten in heet water. Knijp voorzichtig het water uit en laat plat liggend drogen. Quilt afstand: max. 10 cm



# VOLUMEVLIES ASSORTIMENT

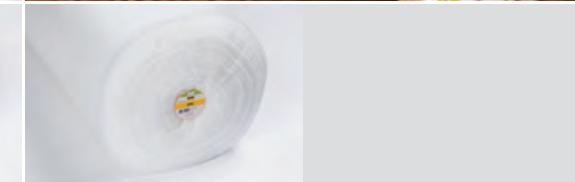
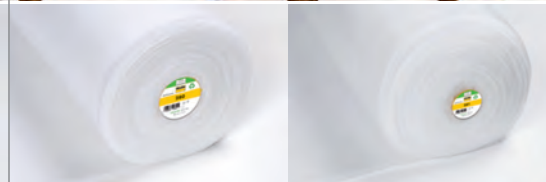
280, 281 / 295

37

281



295



280, 281

/ 90% R-PES, 10% PES / 80 g/m<sup>2</sup> / 90 cm x 15 m, 150 cm x 25 m

EIGENSCHAPPEN: Licht, volumineus, naaibaar volumevlies uit synthetische vezel.

TOEPASSINGSGEBIED: Gewatteerde dekens, quilts en wandtapijten en lichte kledij, zoals jassen en mantels. Alle stoffen.

VERWERKING: Linker stofzijde op het volumevlies spelden en met de hand of machine innaaien. Quilt afstand: 15 cm



295

/ 75% PES, 25% R-PES / 100 g/m<sup>2</sup> / 150 cm x 25 m

EIGENSCHAPPEN: Licht, zacht en zeer volumineus, naaibaar volumevlies uit synthetische vezel.

TOEPASSINGSGEBIED: Patchwork- en quiltwerken met bijzonder plastische effecten, zoals beddenspreien en wandtapijten. Alle stoffen.

VERWERKING: Linker stofzijde op het volumevlies spelden en met de hand of machine innaaien. Quilt afstand: 15 cm



# VOLUMEVLIES ASSORTIMENT

P 120 / P 140 / P 250

38



P 120 + P 250

# VOLUMEVLIES ASSORTIMENT

R 80 / R 200

39



R 80



R 200



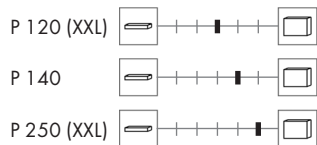
P 120 / P 140 / P 250

- / P 120: 90% R-PES, 10% PES; P 140, P 250: 66% R-PES, 34% PES
- / P 120: 120 g/m<sup>2</sup> / P 140: 140 g/m<sup>2</sup> / P 250: 250 g/m<sup>2</sup>
- / P 120: 150 cm x 25 m; P 120 SB: 250 cm x 300 cm (XXL) / P 140: 150 cm x 20 m
- / P 250 SB: 150 cm x 200 cm (XXL)

**EIGENSCHAPPEN:**  
 P 120: Zwaar, vlamvertragend uitgerust, naaibaar volumevlies uit synthetische vezel.  
 P 140: Zwaar, volumineus, vlamvertragend uitgerust, naaibaar volumevlies uit synthetische vezel.  
 P 250: Zwaar, zeer volumineus, vlamvertragend uitgerust, naaibaar volumevlies uit synthetische vezel.

**TOEPASSINGSGBIED:**  
 Patchwork- en quiltwerken, gewatteerde dekens, kruipdekens, bekleding en warme en functionele kleding, zoals jassen, mantels of veiligheidskledij. Alle stoffen.

**VERWERKING:**  
 Met de hand of machine innaaien.  
 Quilt afstand: 15 cm



R 80

- / 100% R-PES / 80 g/m<sup>2</sup> / 155 cm x 22 m

**EIGENSCHAPPEN:**  
 Duurzaam soepel en volumineus volumevlies uit 100% gerecycleerd polyester vezels.

**TOEPASSINGSGBIED:**  
 Voor quilten, patchwork, tassen en kleding. Alle stoffen.

**VERWERKING:**  
 Met de hand of machine innaaien.  
 Quilt afstand: 15 cm



R 200

- / 100% R-PES / 200 g/m<sup>2</sup> / 155 cm x 10 m

**EIGENSCHAPPEN:**  
 Duurzaam zeer volumineus volumevlies uit 100% gerecycleerd polyester vezels.

**TOEPASSINGSGBIED:**  
 Voor quilten, patchwork en jassen. Alle stoffen.

**VERWERKING:**  
 Met de hand of machine innaaien.  
 Quilt afstand: 15 cm



# VOLUMEVLIES ASSORTIMENT

H 630 / H 640

40

41



H 630



H 640



H 630

□ / 40% R-PES, 60% PES / 86 g/m<sup>2</sup> / 90 cm x 30 m

EIGENSCHAPPEN: Middelzwaar, migratiearm, plakvolumevlies uit synthetische vezel.

TOEPASSINGSGBIED: Patchwork- en quiltwerken, doorstikken, volumineuze sierbinders en warme kledij, zoals jassen en mantels.  
Lichte tot middelzware stof.

VERWERKING: Het strijkijzer ongeveer 15 sec., stap voor stap met een vochtige doek aandrukken. Niet heen en weer bewegen.



15 s



H 640

□ / 40% R-PES, 60% PES / 131 g/m<sup>2</sup> / 90 cm x 30 m

EIGENSCHAPPEN: Zwaar, zacht, strijkbaar volumevlies uit synthetische vezel.

TOEPASSINGSGBIED: Doorstik- en quiltwerken, plastische werken zoals volumineuze strikken of borduren en warme kledij, zoals jassen en mantels.  
Lichte tot middelzware stof.

VERWERKING: Het strijkijzer ongeveer 15 sec., stap voor stap met een vochtige doek aandrukken. Niet heen en weer bewegen.



15 s



## SPECIALE PRODUCTEN

STRIJKIJZERREINIGER / BORDUUR-SET

# SPECIALE PRODUCTEN

STRIJKIJZERREINIGER / BORDUUR-SET

42

STRIJKIJZERREINIGER



BORDUUR-SET



BÜGELEISENREINIGER  
STRIJKIJZERREINIGER



EIGENSCHAPPEN:

TOEPASSINGSGBIED:

VERWERKING:

Stift voor het reinigen van de strijkijzerzool die bij aanraking met het hete oppervlak smelt. Snel en eenvoudig uw strijkijzer reinigen.

1. Instelling strijkijzer. Strijkijzer instelling op wol.
2. Strijkijzer horizontaal houden. De strijkijzerreiniger wordt vloeibaar.
3. De stift meerdere malen over de strijkijzer-zool strijken, kort laten inwerken en met een katoenen doek schoonwrijven.

ATTENTIE: Eventueel ontstane damp niet inademen.



STICK-SET  
BORDUUR-SET

INHOUD:

TOEPASSINGSGBIED:

DIN A3 / 297 x 420 mm

5 verschillende borduurliesen: Filmoplast H 54/Vliesofilm, Solufix, Soluvlies, Stickvlies/Stik- en Trekvlies en Fixier-Stickvlies/Strijk en Trek. Een overzichtelijke folder met handleiding en Tips en Trics.

Mooie instap-set om de verschillende kwaliteiten te testen en zo het juiste vlies te vinden voor uw borduurwerk/project.

**vlieseline**  
®

43

## HET BEGIN VAN VLIESELINE® TOT VANDAAG

Vlieseline® is al meer dan 75 jaar essentieel voor creatief werk.  
Maar hoe is Vlieseline® geworden wat het nu is?

1948

GEFELICITEERD

De Viledon-fabriek, onderdeel van het grote Freudenbergcomplex in Weinheim, start met de productie van een nieuwe iso-elastische nonwoven interlining: VLIESELINE® is geboren.

75  
Jaar



1950

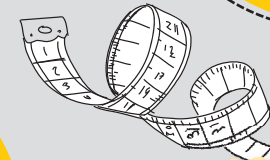
WELKOM

De Pellon Corporation in Massachusetts (USA) begint zijn activiteiten en produceert interlinings onder de naam PELLON®.

1953

OPENING

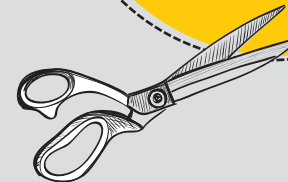
De VLIESELINE® studio opent in de oude Lackierfabrik in Weinheim, het eerste nummer van de VLIESELINE® modediens verschijnt.



1954



Een van onze eerste advertenties



1959  
STRETCH

De eerste multidirectionele Vlieseline® collectie gaat in productie.

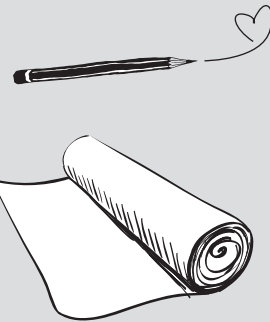


1962  
HOLA

In samenwerking met Nontex S.A. in Spanje opent Freudenberg ook de Spaanse markt voor interlinings onder de merknaam FLISELINA®.

1970  
SB

De handige selfservice pakketten "Vlieseline®-ZB-Program" veroveren de hobbystudio's.



Mode tekenen vanaf 1970



DOB-ZIRKEL 74



Voorbeeldmap met Vlieseline® materialen aanraken

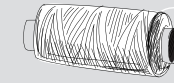
Bron:  
Freudenberg & Co. KG,  
Bedrijfsarchief



1974



Internationale flair op een voorpagina vanaf 1983



1998  
RONDE

Vlieseline® wordt 50 – en presenteert zich even succesvol als nooit tevoren.



1983

2010  
BEWUST

Vlieseline® komt voor het eerst op de markt met producten gemaakt van gerecyclede vezels.

2011  
XL

Onder de naam P 120 verschijnen de eerste verpakkingen van volume nonwovens in XL formaat voor grote dekenformaten, patchwork en quilten.

Een van onze eerste beeldadvertenties in het nieuwe bedrijfsontwerp



2012

2019  
VOLGERS

Op 15 april gaat de eerste Vlieseline® Instagram post online.

2023  
JUBILEUM

Vlieseline® wordt 75.

WEES CREATIEF  
MET Vlieseline®



# VLIESELINE®-BASISINFORMATIE

DE VERWERKING VAN ONZE PRODUCTEN

46

## INLEGSTOFFEN VOOR MEER INDIVIDUALITEIT IN DE BEKLEDING

Ofschoon inlegstoffen verborgen zijn tussen de inwendige voering en de buitenstof, vormen ze een wezenlijk en essentieel onderdeel van je kledingstukken en zijn ze bepalend voor de vorm, het goed zitten en de draageigenschappen ervan.

Onze inlegdelen geven al je kledij de nodige en gewenste stabiliteit. De verwerking dient eveneens om ervoor te zorgen dat je stof niet scheef getrokken of losgescheurd kan worden. Met Vlieseline® creëer je een kledingstuk dat lang meegaat. Dankzij de eenvoudige en precies passende verwerking van onze inlegdelen wordt zelfs werken met lastige stoffen heel simpel.

De keuze van het juiste inlegdeel is afhankelijk van meerdere factoren, bijvoorbeeld de te verwerken stoffen, het type van het te verwerken kledingstuk, de gewenste tactiele eigenschappen of waarvoor het kledingstuk bedoeld is. Dankzij ons brede portfolio bieden wij je voor iedere toepassing het passende inlegstuk.

All unsere Produkte sind wasch- und reinigungsbeständig.

## HET VERSCHIL ZIT IN HET JUIST OP MAAT SNIJDEN

Het verloop van de draden van het gesneden deel moet steeds parallel liggen ten opzichte van de buitenrand van het inlegdeel. Indien het inlegdeel niet in de lengterichting gesneden wordt, kunnen zich naargelang de stofselectie spanningen voordoen en kan het inlegdeel eventueel loskomen.

In het algemeen adviseren wij bij ingrepen aan zakken het inlegstuk eveneens in de lengte parallel ten opzichte van de ingreep te fixeren; zo niet kan het gebeuren dat de ingreep mettertijd oprekt en golven gaat vertonen.

## HOE MOETEN BOVENSTOFFEN VÓÓR DE VERWERKING MET VLIESELINE® BEHANDELD WORDEN?

Eerst en vooral dien je de te verwerken bovenstoffen te wassen of goed met stoom te strijken, zodat voorkomen wordt dat ze later, tijdens het fixeren, zullen krimpen. Vervolgens kun je je bovenstof en het gekozen inlegstuk zoals normaal verwerken.

## HOE WORDT NATUURLIJKE VOERSTOF VÓÓR DE VERWERKING BEHANDELD?

Aangezien wij geen speciale behandeling hebben gebruikt, opdat de natuurlijke eigenschappen van voerstoffen met natuurvezels behouden blijven, adviseren wij een preventieve aanpak van de inkrimping die tijdens de verwerking en het onderhoud kan optreden (in de regel 3 tot 7 %), door middel van een voorafgaande wasbeurt. Gelieve het inlegdeel niet uit te wringen. Het volstaat dat je het water er lichtjes uit knijpt en het inlegdeel plat legt om het te laten drogen.

## WAAROP MOET IK LETTEN MET MIJN STRIJKIJZER?

Voor een optimaal resultaat adviseren wij een strijkijzer met doorlopende zoolplaat, aangezien hierbij een gelijkmatige warmteverdeling gewaarborgd is. Bij stoomstrijkijzers bestaat het gevaar dat er door toedoen van de stoomgaten geen gelijkmatige stoomverdeling en geen doorlopende druk plaatsvinden, zodat het inlegdeel op deze plekken niet optimaal kan kleven. Hierdoor kunnen blazen en een grillig oppervlak ontstaan, hetgeen ertoe kan leiden dat het inlegdeel op bepaalde plekken loskomt.

## MET VOCHTIGE DOEK FIXEREN

Positioneer de gecoate kant van het inlegdeel aan de inwendige kant van de bovenstof. Leg vervolgens een vochtige, maar niet natte, strijkdoek op je inlegstuk en fixeer het stapsgewijze met het strijkijzer. Hierbij kun je het strijkijzer overlappend plaatsen, zodat je randen veilig gefixeerd worden.

## DROOG FIXEREN

Positioneer de gecoate kant van het inlegstuk aan de inwendige zijde van de bovenstof. Glijd met je strijkijzer over je werkstuk. Hierbij kan je het strijkijzer overlappend plaatsen zodat je randen veilig gefixeerd worden.

Laat je werkstuk na het fixeren steeds geheel afkoelen. De afkoeltijd kan naargelang de stof ca. 15-30 minuten bedragen.

Houd je steeds nauwkeurig aan de fixeerinstructies van de desbetreffende producten, aangezien de kleefmassa's ervan een poos nodig hebben om feilloos aan de bovenstof te kleven. Indien je na het fixeren een slechte adhesie vaststelt, verleng je eerst de fixeertijd alvorens de temperatuur te verhogen.

Bij luchtig geweven stoffen strekt een complete fixatie tot aanbeveling.

# VLIESELINE®-BASISINFORMATIE

WAAR WORDT VLIESELINE® GEBRUIKT?

47

TOEPASSINGSGEBIED	LICHTE STOFFEN	MIDDELZWARE STOFFEN	ZWARE STOFFEN
<b>BLOES / JURK:</b>			
Kraag / manchet, bies, knopenstrook	G 785, H 180	G 710, H 200	G 700
Halsuitsnede / armuitsnede	Vormband, Flexibel Naadband	Vormband, Flexibel Naadband	Vormband, Flexibel Naadband
<b>BLAZER / OVERJAS:</b>			
Front, kraag, zakomslag, boordselzakje	G 405, H 410	G 405, G 740, G 770, H 410	G 740, G 770, H 410
Spleet	G 405, H 410, Kantenfix, Flexibel Naadband	G 405, G 740, G 770, H 410, Kantenfix, Flexibel Naadband	G 405, G 740, G 770, H 410, Kantenfix, Flexibel Naadband
Zoom, mouwzoom, jerseyzoom	Blindzoomband, Stretchfix T30	Blindzoomband, Stretchfix T30	Blindzoomband, Stretchfix T30
<b>ROK / BROEK:</b>			
Rechte tailleband	Kantenfix	Plak en vouw om, Kantenfix	Plak en vouw om, Kantenfix
Tailleband, riemlus	G 405, H 410	G 405, G 770, H 410	G 740, G 770, H 410
Zoom, jerseyzoom	Flexibel Naadband, Blindzoomband, Stretchfix T30	Flexibel Naadband, Blindzoomband, Zoomband/Plakgoed, Stretchfix T30, Vliesofix®	Flexibel Naadband, Blindzoomband, Zoomband/Plakgoed, Stretchfix T30, Vliesofix®
<b>CREATIEF:</b>			
Stikken	Strijk en Trek, Solufix, Soluvlies, Stik- en Trekvlies	Strijk en Trek, Solufix, Soluvlies, Stik- en Trekvlies	Strijk en Trek, Solufix, Soluvlies, Stik- en Trekvlies
Vrij stikken	Solufix	Solufix	Solufix
Aanbrengen	Stretchfix, Vliesofix®	Stretchfix, Vliesofix®	Stretchfix, Vliesofix®
<b>STOFSOORTEN:</b>			
Elastische stoffen	Framilastic, H 609, Flexibel Naadband, Stretchfix	Framilastic, H 609, Flexibel Naadband, Stretchfix	Framilastic, H 609, Flexibel Naadband, Stretchfix
Leder	G 785		
Niet fixeerbare, hittegevoelige stoffen	L 11	M 12	S 13

VÓÓR DE VERWERKING RADEN WIJ U AAN STEEDS EEN PLAKPROEF TE MAKEN, OM DE GREEP EN DE HECHTING TE CONTROLEREN. NA HET PLAKKEN, DE GEPLAKTE DELEN CA. 20 - 30 MINUTEN VLAKLIGGEND LATEN AFKOELEN. Instructies voor onze producten vindt u op onze website en op dit productblad.