

# KOSMETIKTASCHE STYLE-VIL // MAKEUP BAG STYLE-VIL

SCHNITTMUSTER, TEIL 1 LINKS, INKL. 1 cm NAHTZUGABE // PATTERN, LEFT PART 1, INCL. 0.39 in SEAM ALLOWANCE

KOSMETIKTASCHE:  
1x STYLE-VIL, 1x OBERSTOFF, 1x FUTTER  
//  
MAKEUP BAG:  
1x STYLE-VIL, 1x OUTER FABRIC, 1x LINING

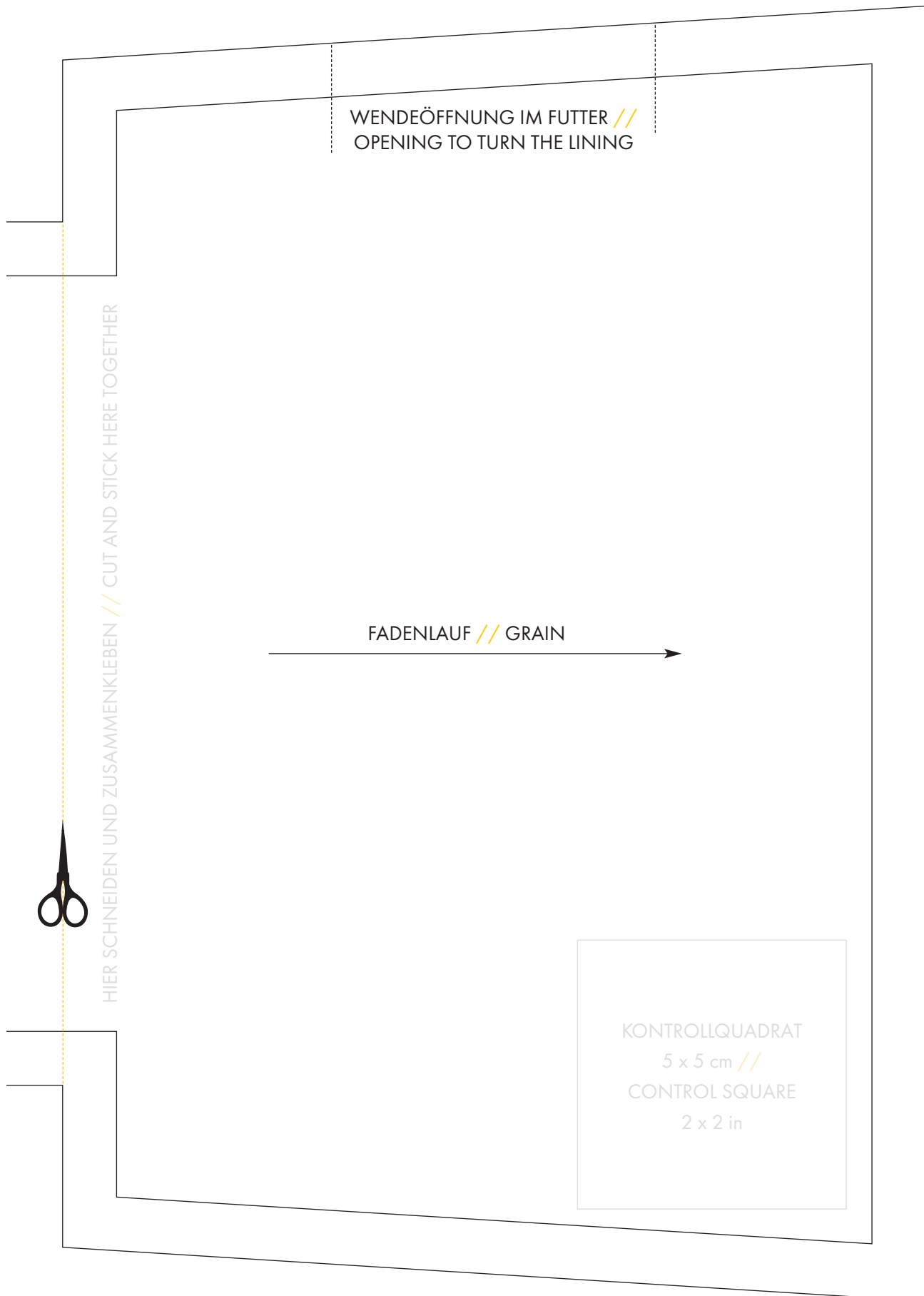
KONTROLLQUADRAT  
5 x 5 cm //  
CONTROL SQUARE  
2 x 2 in

HIER SCHNEIDEN UND ZUSAMMENKLEBEN // CUT AND STICK HERE TOGETHER



# KOSMETIKTASCHE STYLE-VIL // MAKEUP BAG STYLE-VIL

SCHNITTMUSTER, TEIL 1 RECHTS, INKL. 1 cm NAHTZUGABE // PATTERN, RIGHT PART 1, INCL. 0.39 in SEAM ALLOWANCE



# KOSMETIKTASCHE STYLE-VIL // MAKEUP BAG STYLE-VIL

SCHNITTMUSTER, TEIL 2, INKL. 1 cm NAHTZUGABE // PATTERN, PART 2, INCL. 0.39 in SEAM ALLOWANCE

ÖFFNUNG FÜR TUNNELZUG //  
OPENING FOR DRAWSTRING

FADENLAUF // GRAIN

UMSCHLAG  
KOSMETIK-  
TASCHE:  
2x OBERSTOFF  
// FOLDOVER  
MAKEUP BAG:  
2x OUTER FABRIC

BRUCH // FOLDING LINE

STEPPLINIE FÜR TUNNELZUG // TOPSTITCH FOR DRAWSTRING

KONTROLLQUADRAT  
5 x 5 cm //  
CONTROL SQUARE  
2 x 2 in